

RETTELSE 2301

NR 9 GALTO


HØYRE SIDE AV FORSTYKKET

Legg rettside mot rettside og strikk 1 maske fra hver pinne sammen, samtidig som det felles av.


NR 2 KARLI GENSER

RETT PÅ RETTSIDEN, VRANG PÅ VRANGSIDEN

VRANG PÅ RETTSIDEN, RETT PÅ VRANGSIDEN

 SETT 2 MASKER PÅ EN HJELPEPINNE FORAN ARBEIDET
2 RETT, STRIKK MASKENE FRA HJELPEPINNEN RETT

 SETT 2 MASKER PÅ EN HJELPEPINNE BAK ARBEIDET
2 RETT, STRIKK MASKENE FRA HJELPEPINNEN RETT

 TA 1 MASKE RETT LØS AV OG SETT DEN VRIDD TILBAKE
PÅ VENSTRE PINNE, STRIKK 2 VRIDD RETT SAMMEN

 2 RETT SAMMEN

 ØK 1 RETT VENSTRE

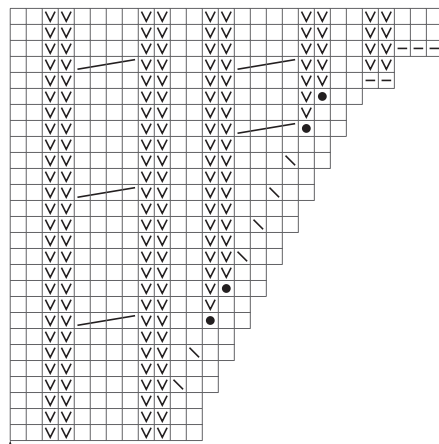
 ØK 1 RETT HØYRE

 ØK 1 VRANG VENSTRE

 ØK 1 VRANG HØYRE

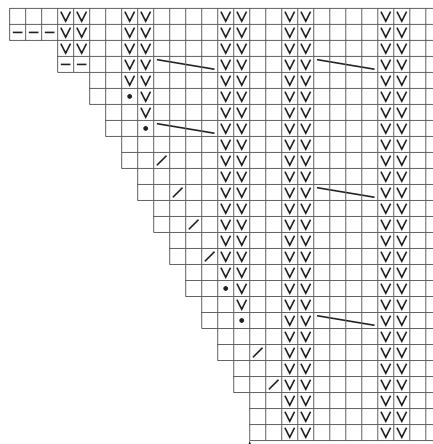
 LEGG OPP 1 NY MASKE

B



BEGYNN HER

C



BEGYNN HER