

RÄTTELSE 2301

NR 9 GALTO TRÖJA

HÖGER SIDA AV FRAMSTYCKET


Sticka ihop axlarna enl följande:


Lägg rätsida mot rätsida och sticka rätt ihop 1 m från var sticka, samtidigt som det avmaskas.

NR 2 KARLI TRÖJA

1 RM PÅ RÄTSIDAN, 1 AM PÅ AVIGSIDAN

1 AM PÅ RÄTSIDAN, 1 RM PÅ AVIGSIDAN

 SÄTT 2 MASKOR PÅ EN HJÄLPSTICKA FRAMFÖR ARBETET
2 RM, STICKA HJÄLPSTICKANS MASKOR RÄTT

 SÄTT 2 MASKOR PÅ EN HJÄLPSTICKA BAKOM ARBETET
2 RM, STICKA HJÄLPSTICKANS MASKOR RÄTT

 LYFT AV 1 M RÄTT OCH SÄTT TILLBAKA DEN VRIDEN
PÅ VÄNSTER STICKA, STICKA 2 VRIDNA RM TILLSAMMANS

 2 RM TILLSAMMANS

 ÖKA 1 RM VÄNSTER

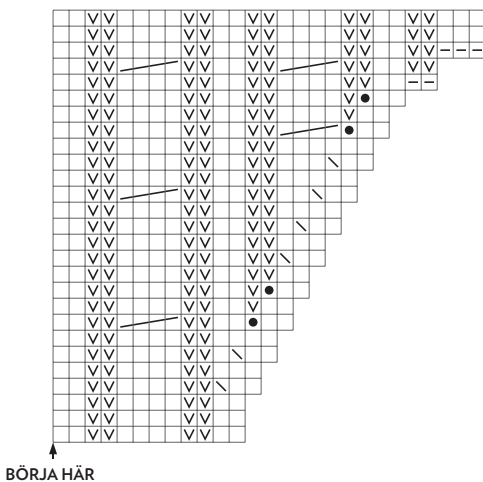
 ÖKA 1 RM HÖGER

 ÖKA 1 AM VÄNSTER

 ÖKA 1 AM HÖGER

 LÄGG UPP 1 NY MASKA

B



C

