

iiS 3_3 BURSFIJELL SWEATER



SAN DINES GARN

X

iiS WOODLING

BURSFJELL PULLOVER

DESIGN: SIV ELISE SELAND IIS OF NORWAY / ANLEITUNG: OLAUG KLEPPE

GRÖSSE

(XS) S (M-L) XL (XXL)

MASSE

Oberweite: (95) 105 (114) 123 (132) cm
Gesamtlänge: ca (52) 53 (55) 57 (58) cm
Ärmellänge: 44 cm, oder gewünschte Länge
Alle Maße gelten fürs fertige Modell,
Körpermaß plus Bewegungsumfang. Diese
Maße ergeben sich aus der Maschenprobe.

GARN

FRITIDSGARN (100 % Norwegische
Wolle, 50 g = ca 70 Meter)

GARNMENGE

Staubiges Hellgrün 9041: (250) 250 (300)
300 (350) Gramm
Natur meliert 2641: (100) 150 (150) 150
(150) Gramm
Goldenbraun: 2564 (100) 100 (150) 150
(150) Gramm

NADELN

Rundstricknadel und Nadelspiel Nr 6 und 7
Nr der Nadeln sind nur Empfehlungen.
Wenn Sie fester stricken als angegeben,
wechseln Sie zu dickeren Nadeln. Stricken
Sie lockerer, benutzen Sie dünnere.

MASCHENPROBE

13 M und 16 Rd Glatstrick mit Nd Nr 7 = 10
x 10 cm

TIPP

Achten Sie darauf, dass die Fäden auf links
nicht zu straff sind, dann zieht sich die
Arbeit zusammen.

VORDER- UND RÜCKENTEIL

Mit Hellgrün und Rund-Nd Nr 6 (124) 136
(148) 160 (172) M anschlagen und 7 cm
Bündchen 2 M re, 2 M li in Rd stricken.
Eine Markierung in jede Seite mit (62) 68 (74)
80 (86) M für Vorder- und Rückenteil setzen.
Zu Rund-Nd Nr 7 wechseln.
Diagramm A stricken, bis Arbeit (17) 17 (18)
19 (19) cm misst.
Weiter in Glatstrick, bis Arbeit (27) 28
(29) 31 (31) cm misst.
Für Ärmelloch abketten:
Die ersten 6 M abketten, (50) 56 (62) 68
(74) M stricken (= Rückenteil), 12 M
abketten, (50) 56 (62) 68 (74) M str (=
Vorderteil), die letzten 6 M abketten.
Arbeit zur Seite legen und Ärmel stricken.

ÄRMEL

Mit Goldenbraun und Nadelspiel Nr 6 (32)
32 (32) 36 (36) M anschlagen und 7 cm
Bündchen 2 M re, 2 M li in Rd stricken.
Zu Nadelspiel Nr 7 wechseln.
Eine Markierung um die erste und letzte M
der Rd setzen.
Diagramm B stricken.
1 M auf jeder Seite der Markierung
zunehmen.
Zunahmen jeden (3½) 3, (3) 3, (3) 3, (3) 3
wdh, gleichzeitig, wenn Ärmel 12 cm misst,
Diagramm B stricken in Glatstrick.
Ca 5 cm Glatstrick mit Goldenbraun
stricken.
Zu Hellgrün wechseln, Glatstrick stricken
und mit Zunahmen fortsetzen, bis (50) 52
(54) 56 (58) M auf der Nd liegen.
Ärmel ca 44 cm oder gewünschte Länge
lang stricken.
Die ersten 6 und die letzten 6 M der Rd
abketten = (38) 40 (42) 44 (46) M übrig.
Arbeit zur Seite legen und einen zweiten
Ärmel auf die gleiche Weise stricken.

RUNDPASSE

Ärmel über abgekettete M auf Vorder-
und Rückenteil setzen = (176) 192 (208) 224
(240) M.
Rd beginnt mit den M des Rückenteils.
Mit Hellgrün (0) 0 (2) 3 (4) Rd Glatstrick
stricken.
Mit Diagramm C fortsetzen in Glatstrick
und, wie im Diagramm gezeigt, abnehmen
= (88) 96 (104) 112 (120) M.
Wenn Diagramm fertig gestrickt ist, 1 Rd
Glatstrick mit Natur stricken, gleichzeitig
gleichmäßig verteilt (20) 24 (28) 32 (36) M
abnehmen = (68) 72 (76) 80 (84) M.

FERTIGSTELLUNG HALSKANTE

Zu Nd Nr 6 und Hellgrün wechseln.
1 Rd re str, 3 cm Bündchen 2 M re, 2 M li in
Rd stricken.
Im Bündchenmuster abketten.
Unter den Ärmeln zusammennähen.

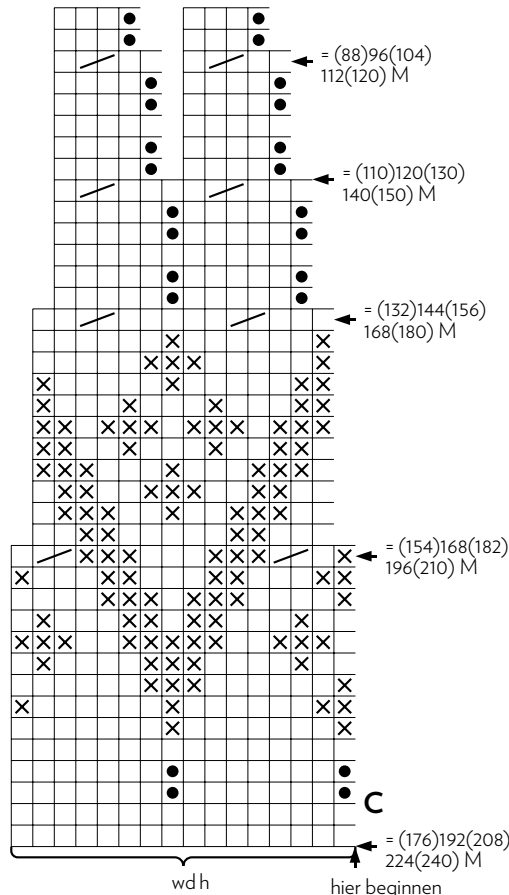


Diagramm A:

- Re M
- Li M

Diagramm B und C:

- Staubiges Hellgrün
- Goldenbraun
- Natur meliert
- 2 M re zus-str

