

BØLGETEPPE

SANDNES GARN

DEN NORSKE
GARNFABRIKKEN
SIDEN 1888



BØLGETEPPE

TEPPE MED SIKKSAKKMØNSTER / OPPSKRIFT: OLAUG BEATE BJELLAND

STØRRELSE

Ca 96 x 96 cm

GARN

MERINOULL (100 % merinoull, 50 gram = ca 105 meter)

GARNALTERNATIV

PEER GYNT, SMART, ALPAKKA, DUO
NB! Velger du et annet garnalternativ, sjekk løpelengde, og vær obs på at plaggets uttrykk kan endres

GARNMENGDE

Rust 3345: 500 gram

VEILEDENDE PINNER

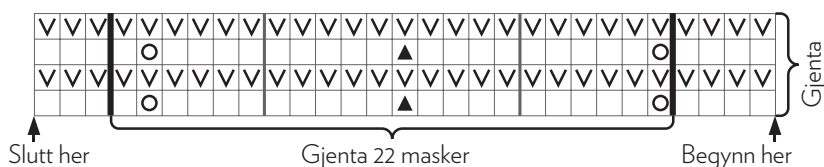
Rundpinne nr 5

Nr på pinnen er kun veiledende. Strikker du fastere enn oppgitt strikkefasthet, bruk tykkere pinner. Strikker du løsere, bruk tynnere pinne.

STRIKKEFASTHET

19 masker diagram på pinne nr 5 = 10 cm

Legg opp 183 masker på rundpinne nr 5, og strikk 5 pinner rett frem og tilbake = 3 riller. Strikk **diagram** til arbeidet måler ca 94 cm, slutt med 1. eller 3. pinne i diagrammet. Strikk 5 pinner rett = 3 riller. Fell løst av med rette masker.



- Rett på rettsiden, vrang på vrangsiden
- Vrang på rettsiden, rett på vrangsiden
- Kast
- Ta 1 maske løs av, 2 rett sammen, trekk den løse masken over